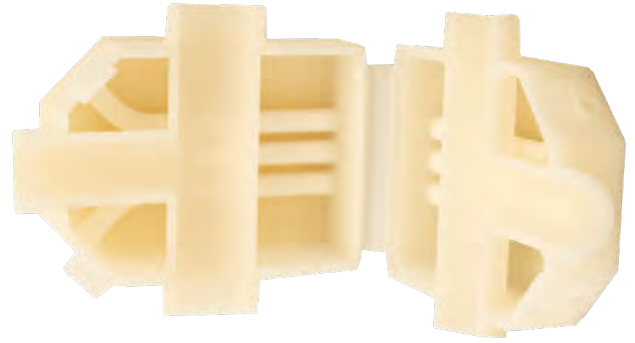


## PP NATURALNY

## ARKUSZ DANYCH DOSTAWCY



## OPIS PRODUKTU:

PP Naturalny to prawdziwy polipropylen, jeden z najczęściej stosowanych na całym świecie tworzyw sztucznych. Dziś materiał ten może być także stosowany do druku 3D w technologii SLS. Materiał ten charakteryzuje się wysoką wytrzymałością, trwałością i elastycznością. Innymi ważnymi cechami są niska waga w porównaniu z innymi tworzywami sztucznymi, bardzo dobra odporność chemiczna i izolacja elektryczna. Materiał ten wyróżnia się także niską absorpcją wilgoci. Może być stosowany zarówno do wykonania prototypów funkcjonalnych, jak i produktów końcowych.

## ZASTOSOWANIA:

Materiał ten idealnie nadaje się do wykonywania ruchomych elementów funkcjonalnych. Jako uniwersalny materiał jest wykorzystywany w wielu branżach takich jak motoryzacja, artykuły gospodarstwa domowego, medycyna i wyposażenie elektryczne.



## GŁÓWNE ZALETY PRODUKTU

- Duże wydłużenie przy zerwaniu i elastyczność
- Wytrzymałość i odporność
- Niska waga

Właściwość	Metoda testowa	Wartość
Kolor	-	Biały/żółtawy/przezroczysty
Gęstość spiekana	ASTM D792	0.90 ± 0.05 g/cm <sup>3</sup>
Absorpcja wody, 20 °C, 50 % wilgotności względnej	DIN EN ISO 62	0.5 ± 0.2 %
Moduł E (płaszczyzna x-y)	DIN EN ISO 527, z prędkością 10 mm/min	750 ± 150 MPa
Moduł E (płaszczyzna z)		750 ± 150 MPa
Odporność na rozciąganie (płaszczyzna x-y)		18 ± 3 MPa
Odporność na rozciąganie (płaszczyzna z)		15 ± 3 MPa
Wydłużenie przy zerwaniu (płaszczyzna x-y)		20 ± 4 %
Wydłużenie przy zerwaniu (płaszczyzna z)		9 ± 3 %
Temperatura mięknięcia		DIN EN ISO 306/A

## TOLERANCJE:

W przypadku dobrze zaprojektowanych części, możliwe jest uzyskanie tolerancji rzędu ±0,20mm plus ±0,002mm/mm. Proszę uwzględnić, że wartość tolerancji zależy także od geometrii części.